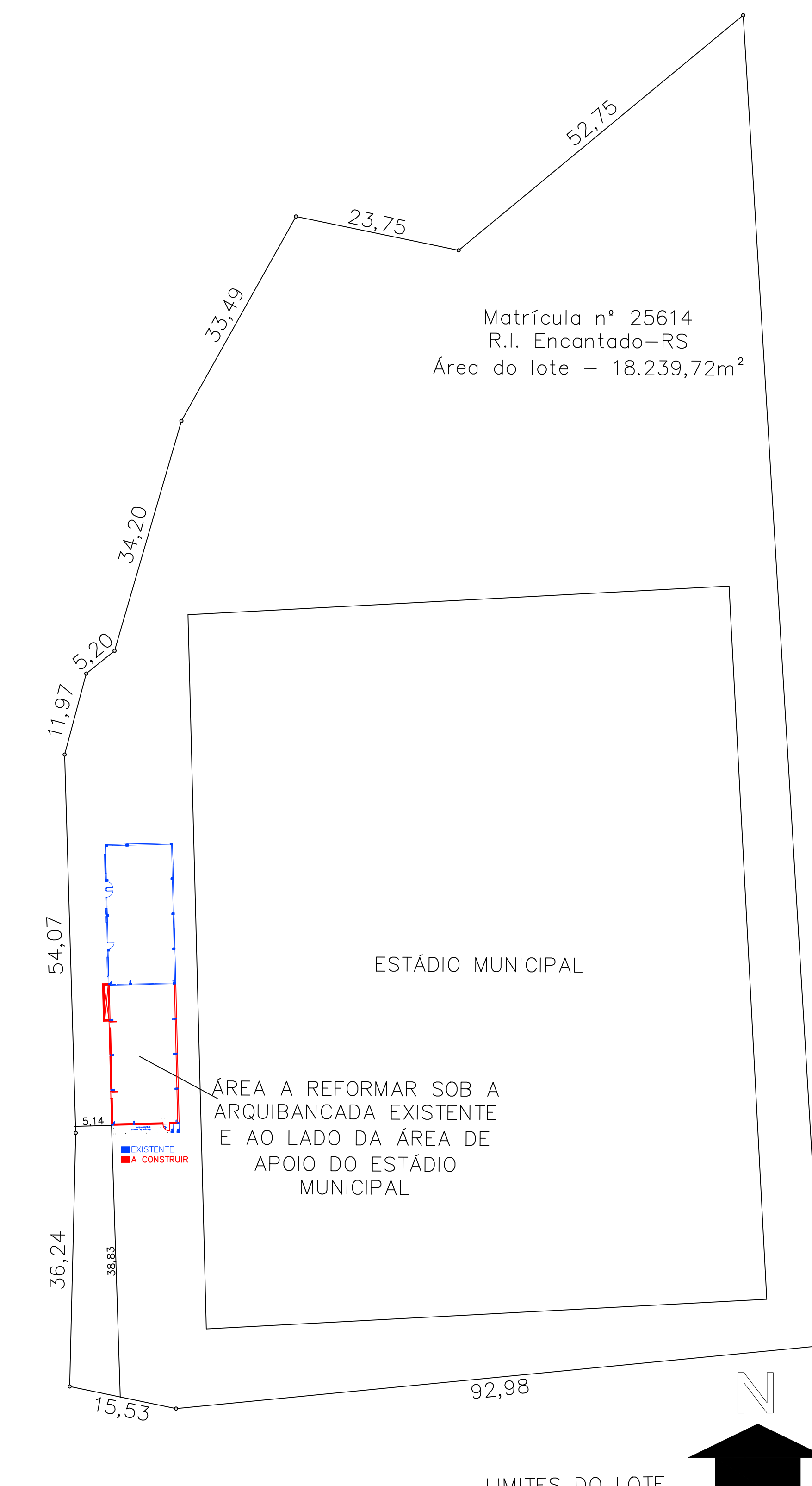
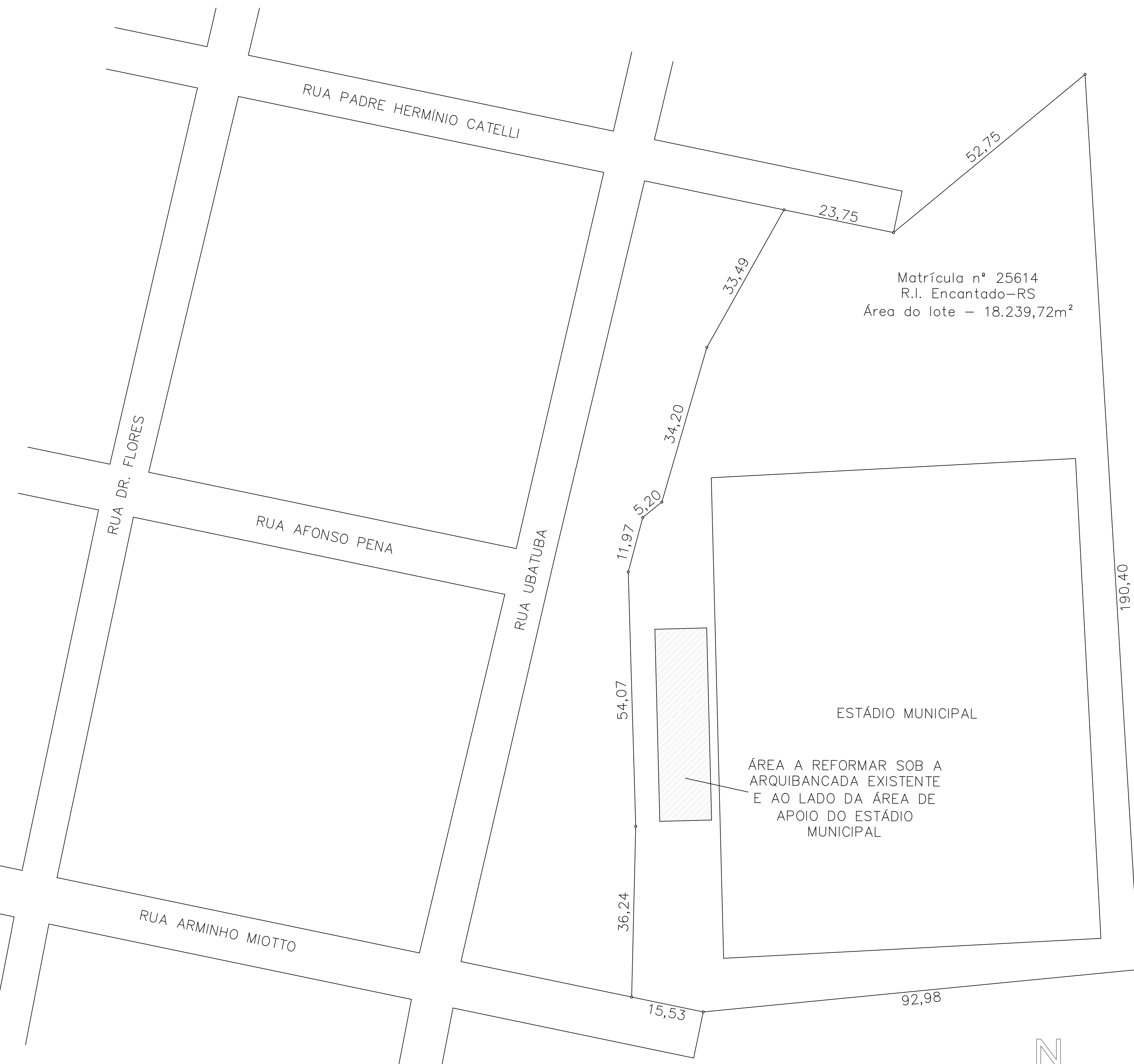
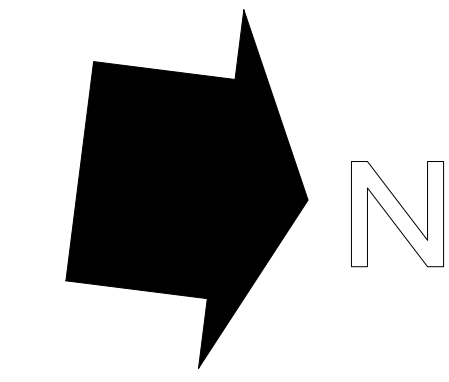


- EXISTENTE
- A CONSTRUIR
- A DEMOLIR

LOCAÇÃO DA OBRA

Escala 1/50



PLANTA DE LOCALIZAÇÃO
Escala 1/500

— LIMITES DO LOTE

PLANTA DE LOCALIZAÇÃO
Escala 1/500

— LIMITES DO LOTE

Município Municipal de Anjo do Rio Grande	
SECRETARIA DE OBRAS	
ASSUNTO: Reforma Estádio Municipal	
LOCAL: Rua Américo Malhão, s/nº, Centro, Anjo do Rio Grande - RS	
PROPRIETÁRIO: Prefeitura Municipal de Anjo do Rio Grande - RS	
CPF nº 87.241.509/0001-76	
Rua Padre Hermínio Capelli, nº 459, Centro Anjo do Rio Grande - RS	
PROJETAÇÃO: Engenheiro Civil	
CREA-RS 22.944	
em 02 de 06 de 2015	
REP. TÉCNICO: Luiz Donato	CREA RESERVADO
ÁREA: Situação e localização - Escala 1/200	PARCELA:
CONTEÚDO: Planta de localização - Escala 1/50	01