

Nome	Seção (cm)	Elevação (cm)	Nível (cm)
P1	20 x 20	0	20
P2	20 x 20	0	20
P3	20 x 20	0	20
P4	20 x 20	0	20
P5	20 x 20	0	20
P6	20 x 20	0	20
P7	20 x 20	0	20

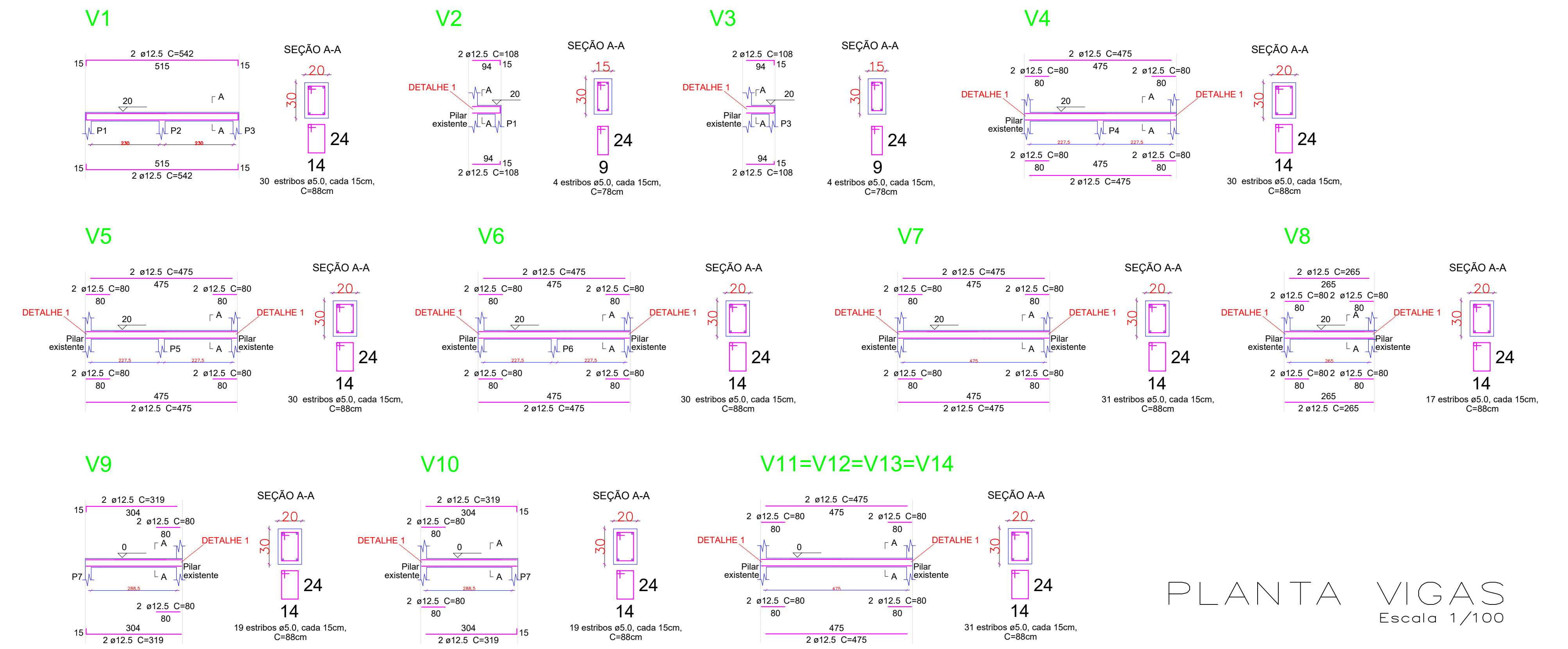
Nome	Seção (cm)	Elevação (cm)	Nível (cm)
V1	20x30	0	20
V2	15x30	0	20
V3	15x30	0	20
V4	20x30	0	20
V5	20x30	0	20
V6	20x30	0	20
V7	20x30	0	20
V8	20x30	0	20
V9	20x30	0	20
V10	20x30	0	20
V11	20x30	0	20
V12	20x30	0	20
V13	20x30	0	20
V14	20x30	0	20

15k	Eca	Sump
300	312659	+12

Legenda dos Pilares			
	Pilar que morre		
	Pilar que passa		
	Pilar que nasce		
	Pilar com mudança de seção		

Resumo do aço				
ACO	DIAM	C.TOTAL	PESO + 10 %	
CAS0	10,0	108,4	73,5	
VIGAS	12,5	315,1	329,8	
CAS0	5,0	310,2	52,6	
PESO TOTAL				
CAS0			407,3	
CAS0			52,6	

Vol. de concreto total (C-30) = 4,60 m<sup>3</sup>  
Área de forma total = 33,24 m<sup>2</sup>

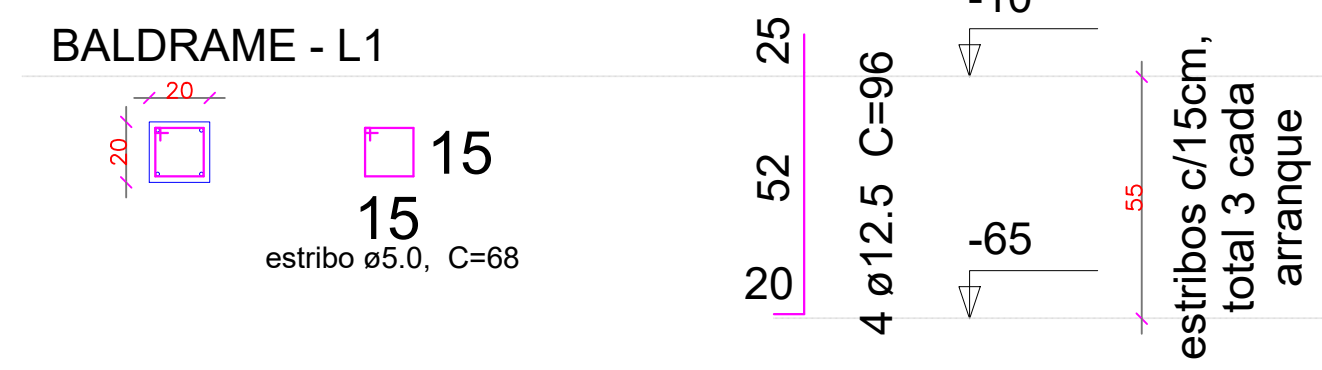


PLANTA VIGAS  
Escala 1/100

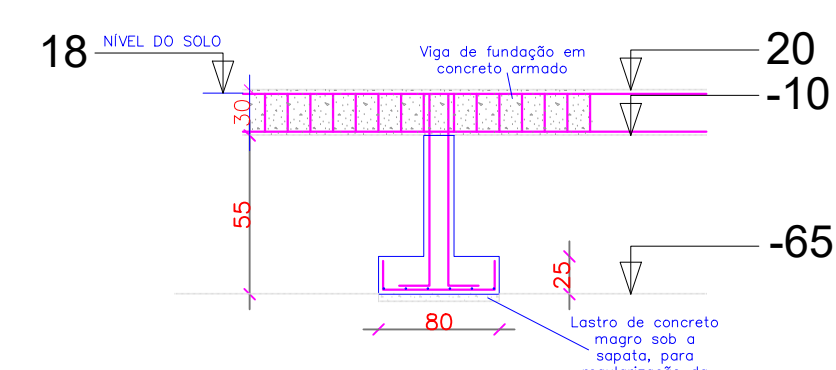
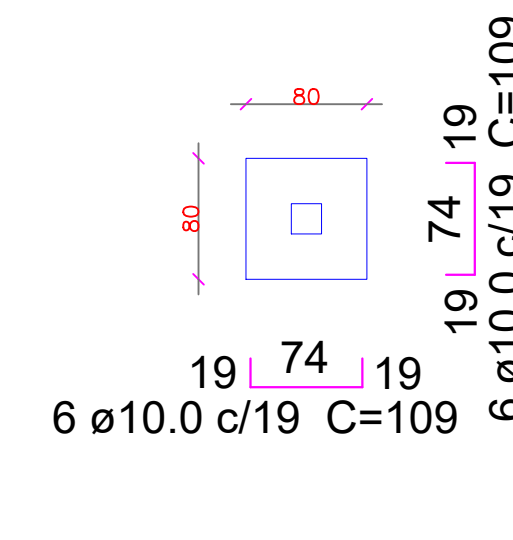
# PLANTA DE FORMAS

Escala 1/50

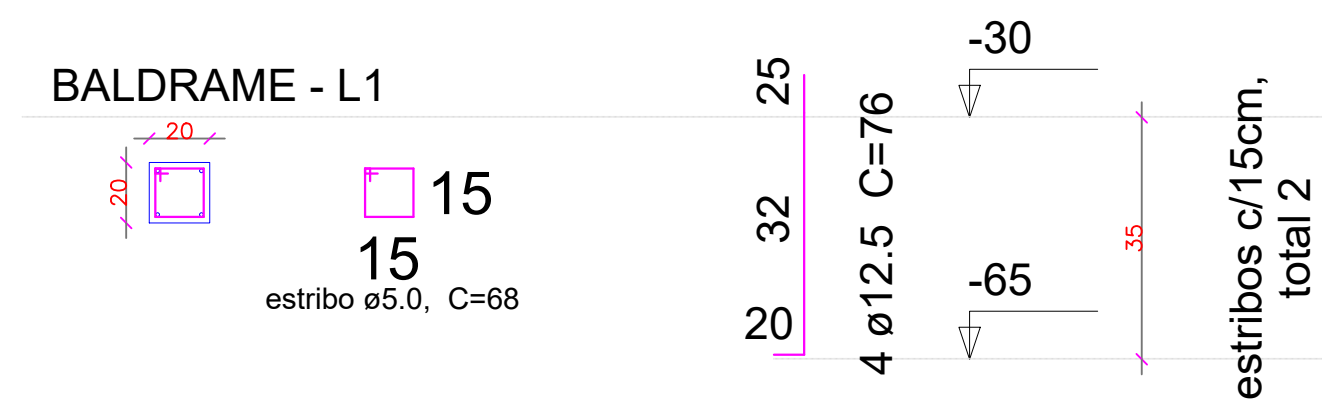
P1=P2=P3=P4=P5=P6



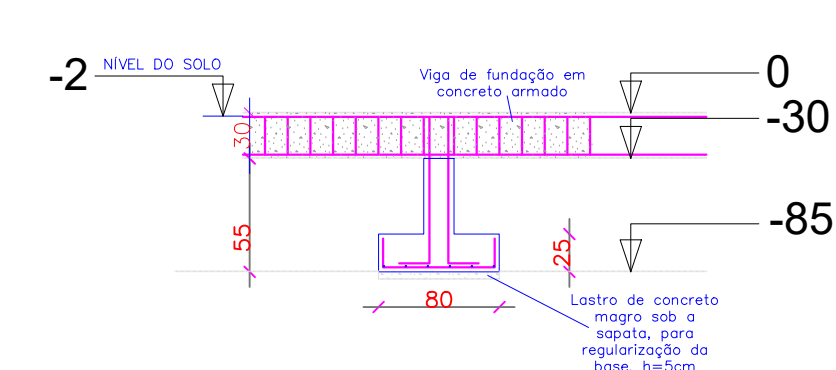
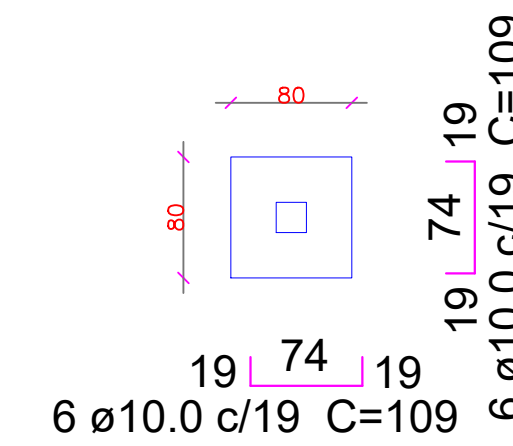
S1=S2=S3=S4=S5=S6



P7



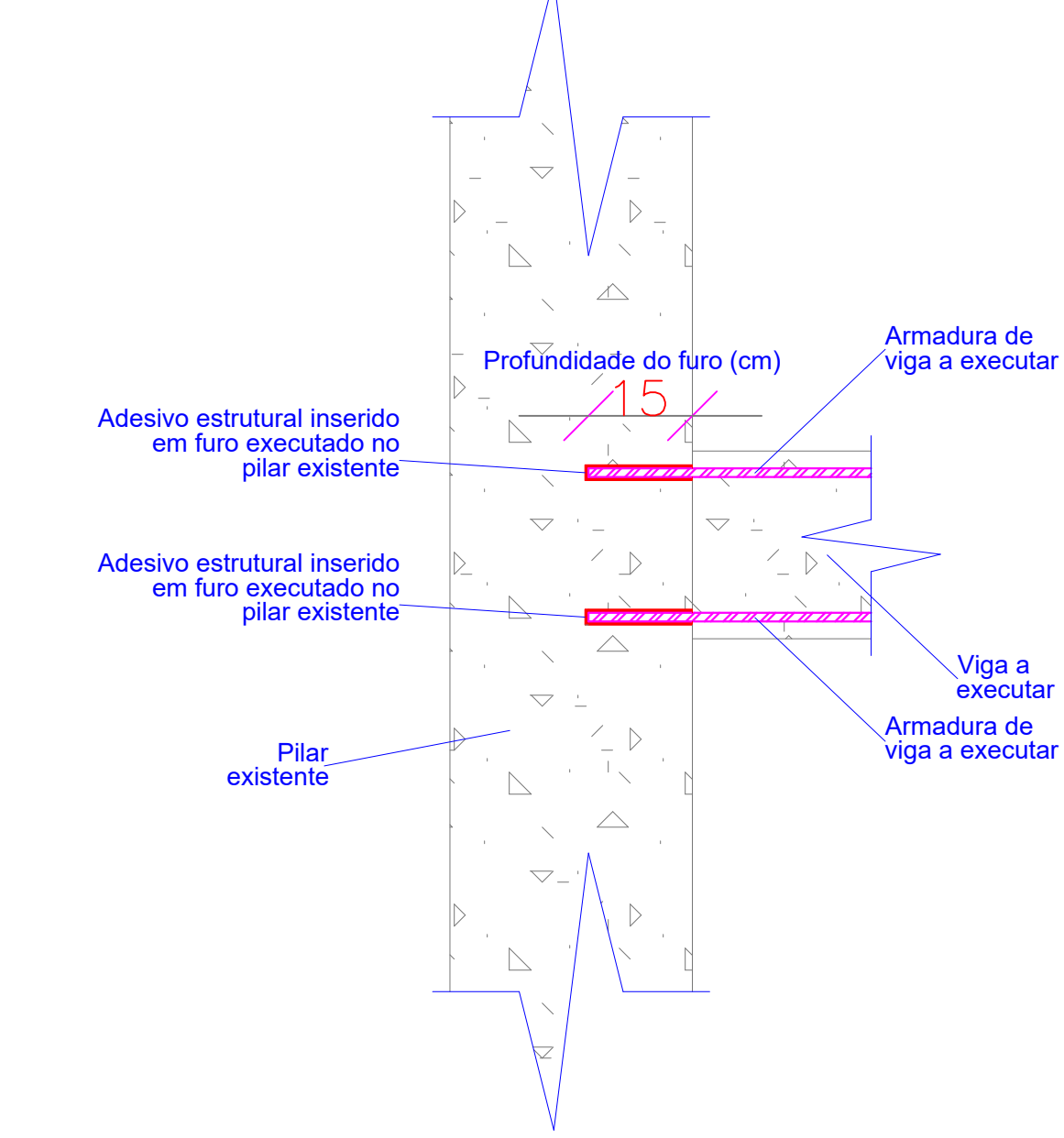
S7



## DETALHE 1

### Ancoragem

Escala 1/100



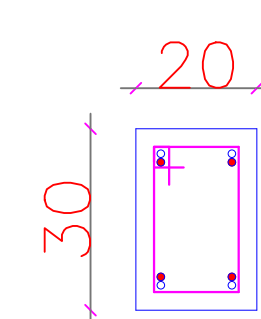
Ancoragem de armadura de estrutura a executar junto a pilar de concreto armado existente

As armaduras longitudinais de vigas a executar e armaduras de amarração das alvenarias devem ser inseridas em furos de profundidade mínima de 15 centímetros a serem executados nos pilares já existentes. Para execução da ancoragem, devem ser utilizadas armaduras de comprimento total de pelo menos 80 centímetros, de mesma seção da armadura longitudinal do elemento estrutural que será ancorado na estrutura existente. Após a cura do adesivo estrutural, quando a barra estiver suficientemente ancorada, deve ser posicionada na forma a armadura do elemento estrutural, de modo que as armaduras longitudinais fiquem alinhadas com as armaduras já ancoradas. O diâmetro do furo deve ser ligeiramente superior ao da barra a ser inserida, de modo que permita a passagem da barra juntamente com o adesivo químico utilizado para promover a aderência entre a armadura inserida e o concreto existente. Após perfuração o furo deve ser limpo, deixando-o livre de poeiras. Deve ser inserido adesivo estrutural no furo, com auxílio de aplicador. O adesivo deve também ser aplicado na barra de aço, cobrindo a armadura a ser ancorada no comprimento a ser inserido no furo. Em seguida, inserir a armadura até atingir o fundo do furo. Deve ser aguardado período de cura indicado pelo fabricante antes de aplicação de quaisquer esforços na peça ancorada.

- Armadura ancorada

Na seção transversal apresentada, é possível visualizar o posicionamento das armaduras ancoradas e as armaduras longitudinais das vigas. O mesmo deve acontecer para as armaduras de amarração das alvenarias, quando será utilizada apenas uma barra.

SEÇÃO TRANSVERSAL NA ÁREA DE ANCORAGEM



# PLANTA PILARES

Escala 1/50

Secretaria Municipal de Obras  
SECRETARIA DE OBRAS  
ASSOBY EDO  
Engenheiro Civil  
CREA-RS 22446  
em 23 de 11 de 2023

ASSUNTO: Reforma Estádio Municipal		PAROQUIA: Santa Teresinha	
LOCAL: Rua Arnanho Machado, s/nº, Centro, Anjo Garcia-RS		PROFESSOR: Frederico Municipal de Anjo Garcia-RS	
PROFESSOR: Frederico Municipal de Anjo Garcia-RS		PROFESSOR: Frederico Municipal de Anjo Garcia-RS	
PROFESSOR: Frederico Municipal de Anjo Garcia-RS		PROFESSOR: Frederico Municipal de Anjo Garcia-RS	
REP. TÉCNICO: Luan Donatto	CRIA RESOLUÇÃO		PÁGINA: 03